



Mapa

Sala 1 _ Instalação

Sala 2 _ Exposição

Sala 3 _ Vídeo Arte (4 TV's de plasma
com 8 fones)

Sala 4 _ Exposição

Sala 5 _ Arte Digital

Sala 6 _ Projeção de curtas + Debates

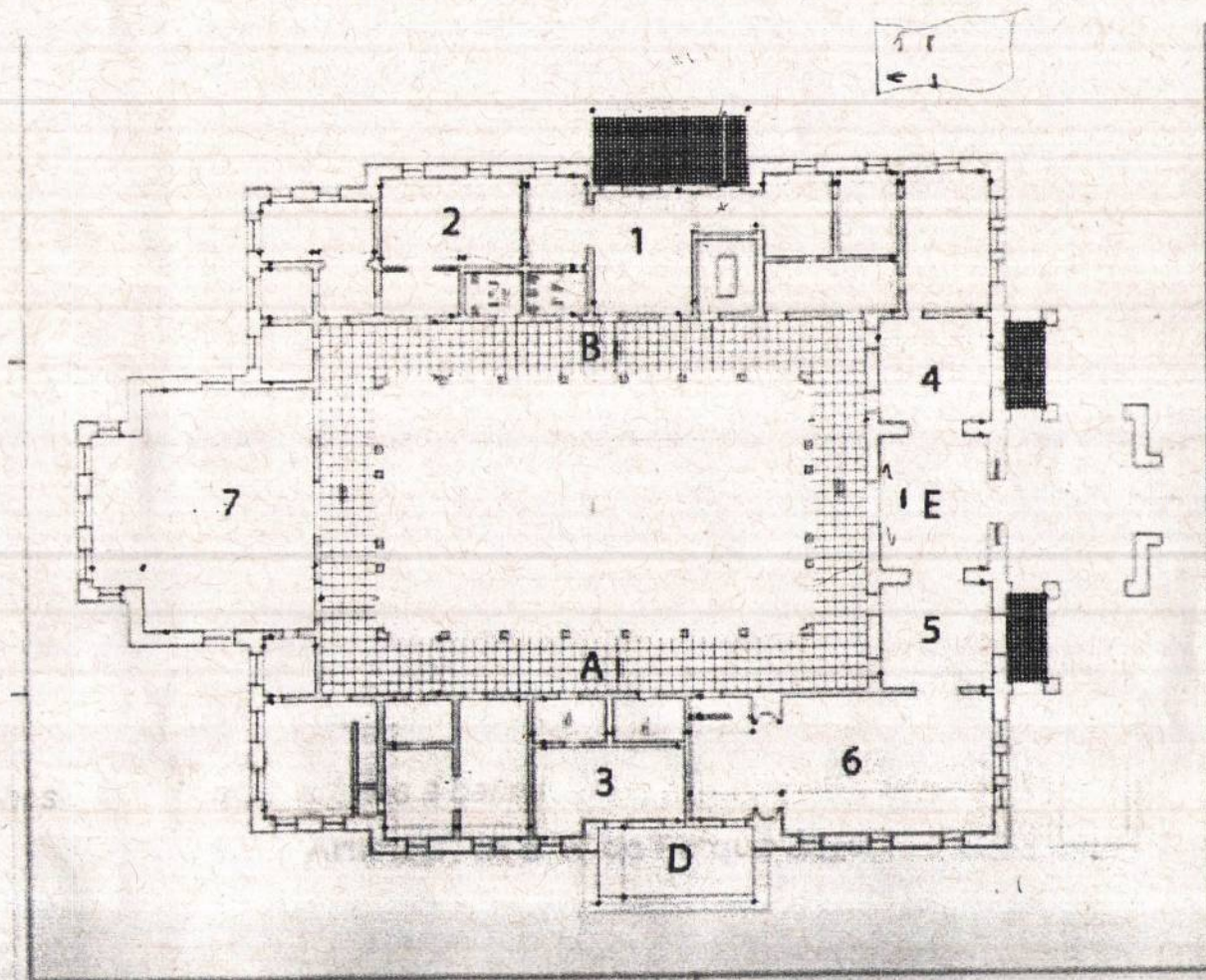
Sala 7 _ Música

Corredor A e B _ Coletiva de artistas

Corredor C (subsolo) _ Fotografia

Varanda D _ Banheiros químicos

Hall E _ Entrada com bilheteria / Progra
mação do Projeto



* Planta baixa com legenda anexada